



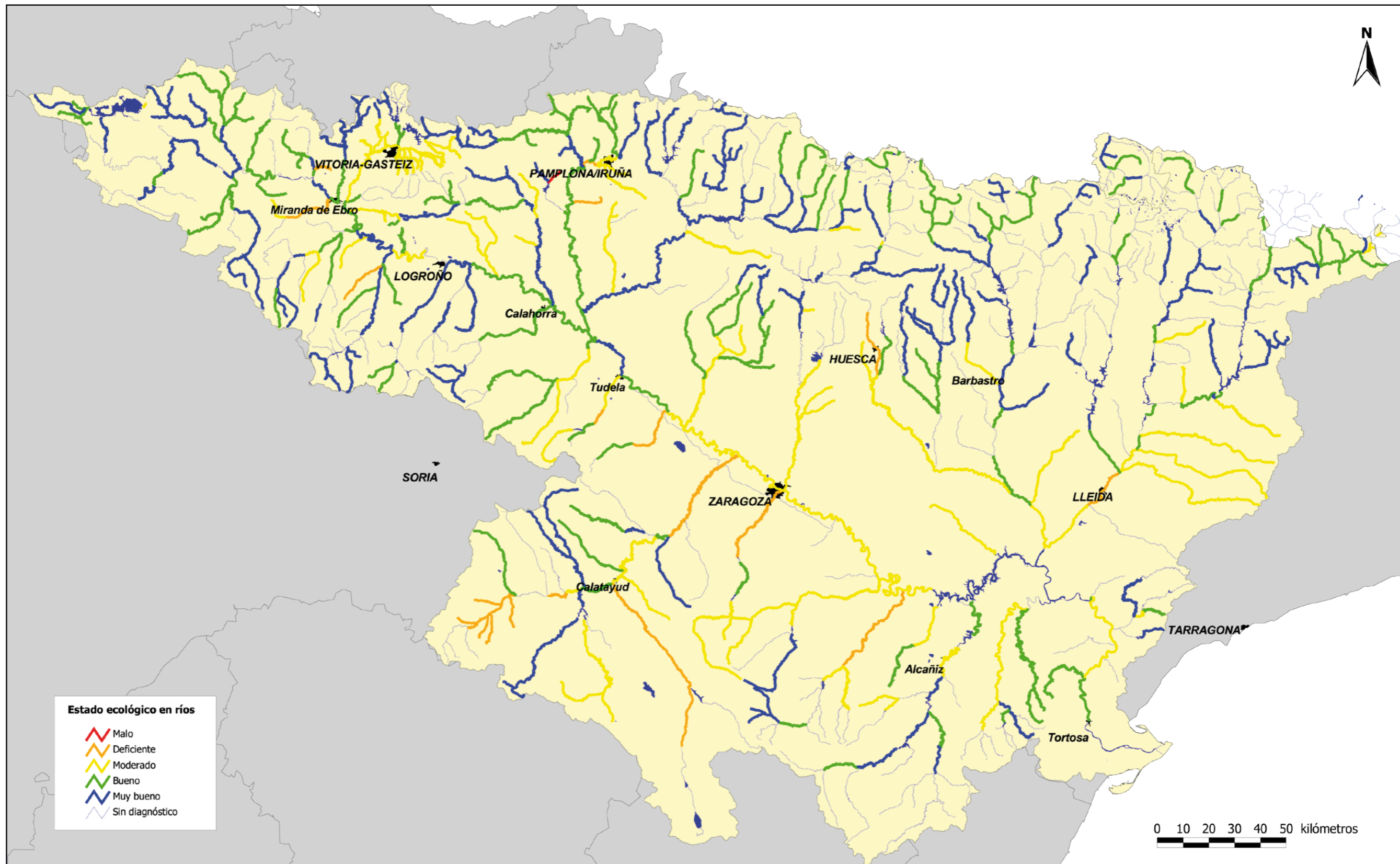
Mapa 2-1

Puntos de muestreo en ríos y tipologías según la IPH.

**CEMAS. Informe de situación  
Año 2013**

Control del Estado de las Masas de Agua





Mapa 2-2

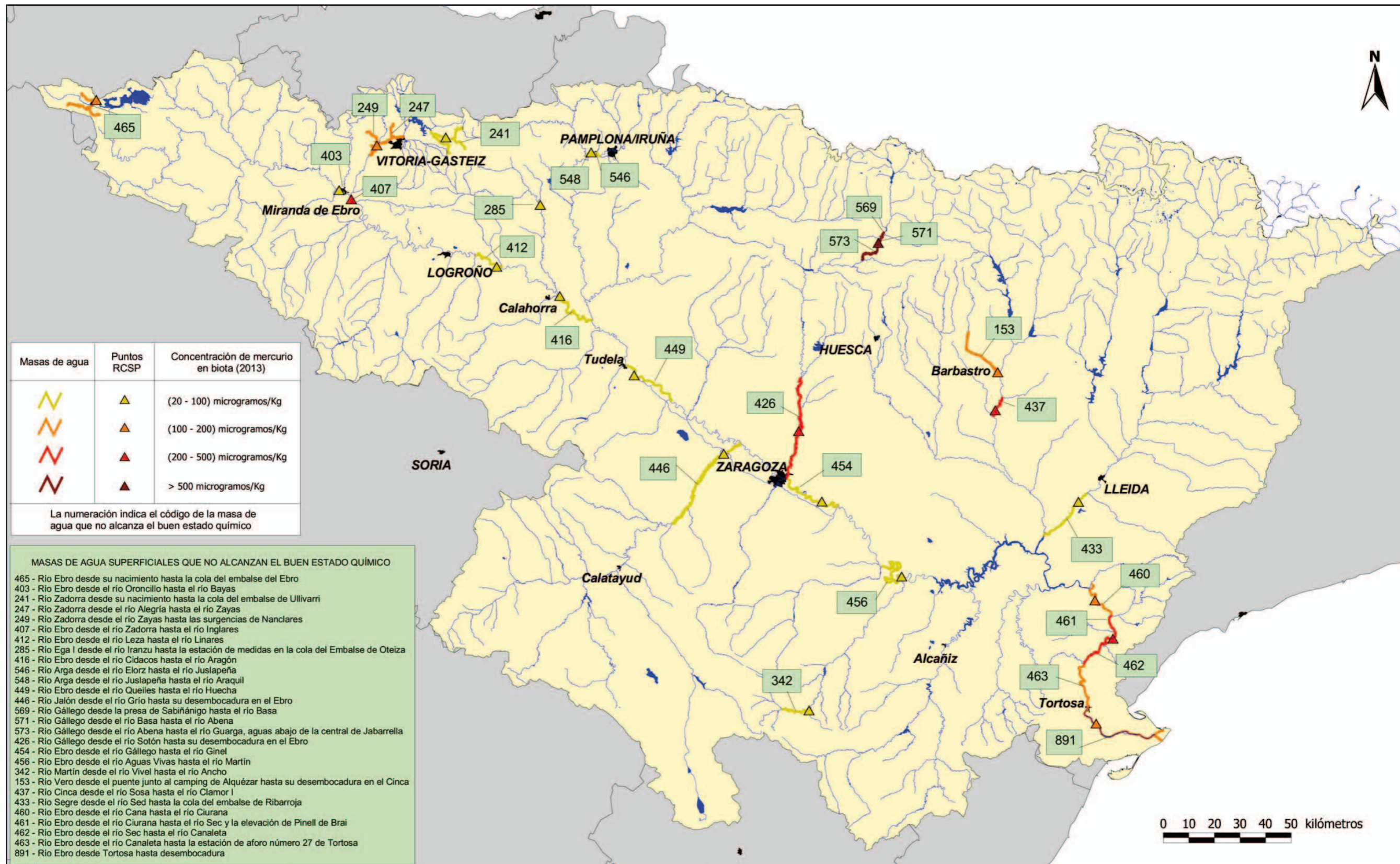
Estado ecológico diagnosticado en ríos.

**CEMAS. Informe de situación  
Año 2013**

Control del Estado de las Masas de Agua







Mapa 2-3

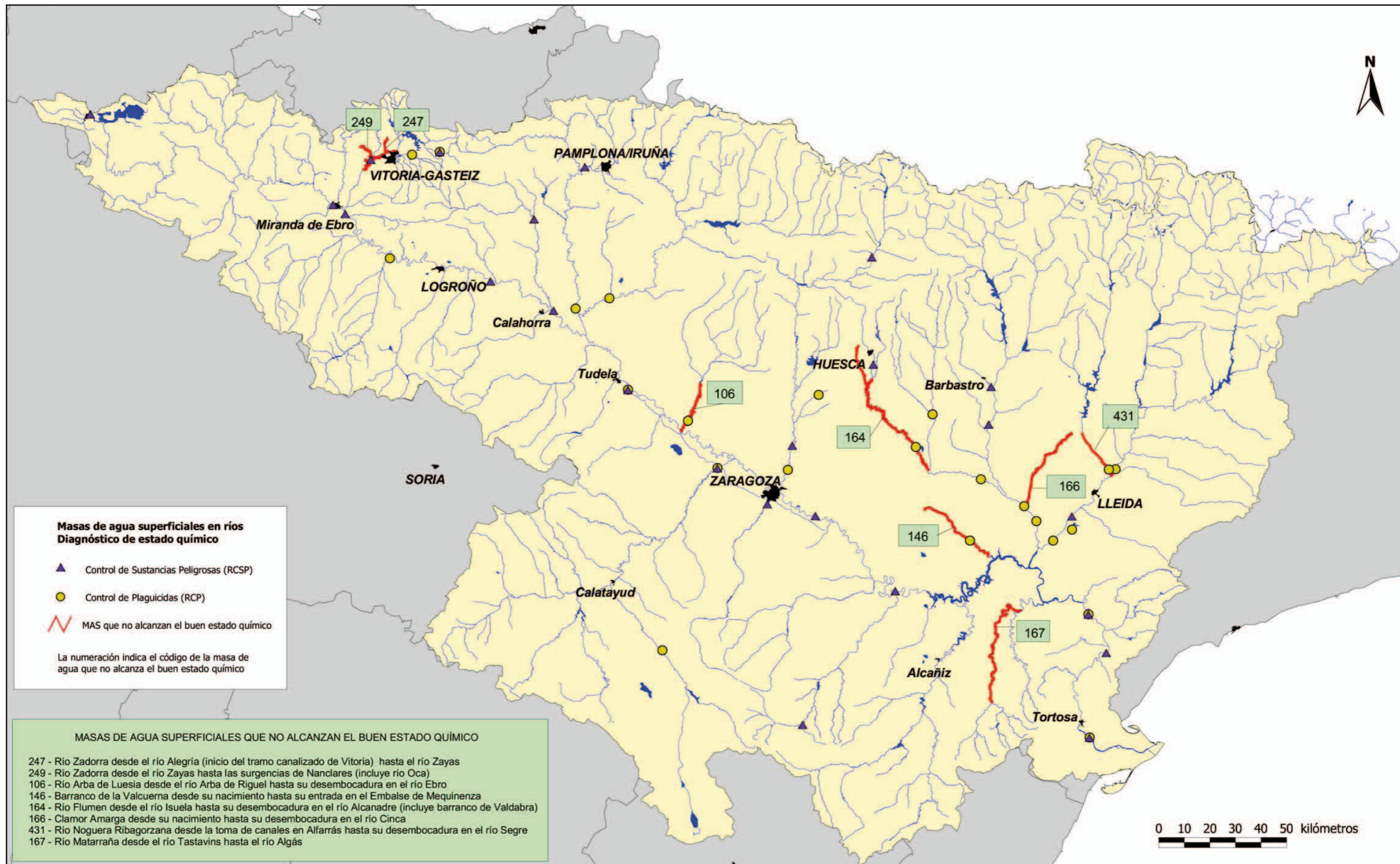
Masas de agua superficiales que no alcanzan el buen estado químico para la matriz BIOTA.

**CEMAS. Informe de situación  
Año 2013**

Control del Estado de las Masas de Agua







Mapa 2-4

Masas de agua superficiales que no alcanzan el buen estado químico para la matriz AGUA.

**CEMAS. Informe de situación  
Año 2013**




Control del Estado de las Masas de Agua







**Estado final diagnosticado en ríos**

-  Buen estado
-  Estado inferior a bueno
-  Sin diagnóstico

0 10 20 30 40 50 kilómetros

Mapa 2-5

Estado final diagnosticado en ríos.

**CEMAS. Informe de situación  
Año 2013**

Control del Estado de las Masas de Agua

